

Clase: Amphibia
Orden: Caudata
Familia: Salamandridae
Tritón pigmeo
<i>Triturus pygmaeus</i> (Wolterstorff, 1905).

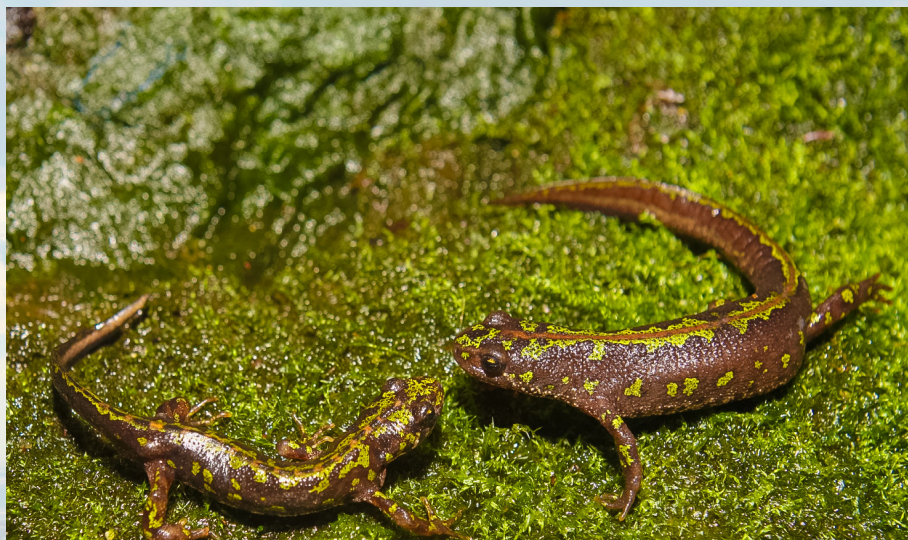


Foto: Rafael Cerpa

DESCRIPCIÓN

Este tritón no suele superar los 135 mm, de **coloración verde o parda**, con manchas irregulares, **los machos en época de reproducción muestran una cresta dorsal**, con una línea roja.

SITUACIÓN/IMPORTANCIA LOCAL

Extinguido prácticamente en toda la zona costera hasta Málaga, debido a la construcción, solo sobreviven poblaciones costeras entre la **Microreserva Arroyo Negro y Guadalquítón**, de ahí la importancia de conservar estos **humedales costeros**. Muy afectado por las sequías que los ha dejado sin poder reproducirse por falta de las antiguas y abundantes lagunas de la zona del **Zabal**, sobreviven poblaciones en **charcas temporales de Sierra Carbonera, Portichuelos y Alcaidesa**.



Estado de la especie:

Vulnerable (UICN 3.1)