

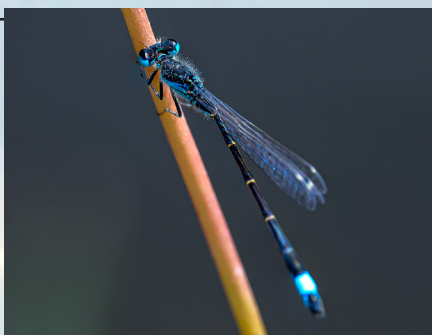
Clase: Insecta

Orden: Odonata

Libélulas y caballitos del diablo



Libélulas
(Anisópteros)



Caballitos del diablo
(Zigópteros)

DESCRIPCIÓN

Los odonatos son insectos alados de cuerpo alargado y grandes ojos compuestos, con una gran capacidad de vuelo. El grupo se divide en dos grandes subórdenes: **Anisópteros (libélulas)** y **Zigópteros (caballitos del diablo)**. Las libélulas vuelan rápido, tienen el cuerpo más robusto y mantienen las alas abiertas en reposo. Los caballitos del diablo son más pequeños y delgados, con vuelo más débil y alas que pliegan sobre el cuerpo al posarse. Gran variabilidad de colores.

Sus larvas son acuáticas y carnívoras, con un aparato bucal extensible muy especializado para la caza. Los adultos también son depredadores activos, **cazando pequeños insectos al vuelo**.



Anisópteros
Larva acuática



Zigópteros
Larva acuática

SITUACIÓN/IMPORTANCIA LOCAL

En nuestro término municipal, las libélulas pueden observarse de dos maneras: por un lado, las **especies residentes**, presentes principalmente en **zonas húmedas, tanto naturales como artificiales, charcas, estanques, lagunas, canales y cauces como el Arroyo Negro**, por otro, las **especies migradoras**, que atraviesan el Estrecho de Gibraltar en sus desplazamientos estacionales, **llegando a observarse en grandes concentraciones** cuando las **condiciones del viento son favorables**. Su presencia es un **indicador de buena calidad del agua**, ya que muchas especies son especialmente sensibles a la contaminación. Además de su valor estético, **las libélulas desempeñan un importante papel ecológico como controladoras naturales de poblaciones de insectos**, lo que las convierte en **un grupo clave para el equilibrio de los ecosistemas acuáticos y terrestres**.



Exuvia de *Anax imperator*, Abandonado por la larva, cuando sale del agua y completa su metamorfosis para convertirse en adulto

En algunas especies existe **“dimorfismo sexual”**, la hembra y el macho son de distinto color, como vemos en esta pareja durante la cópula



Estado del grupo:

Muchas especies son comunes; otras están protegidas o en regresión por pérdida de hábitats acuáticos.